

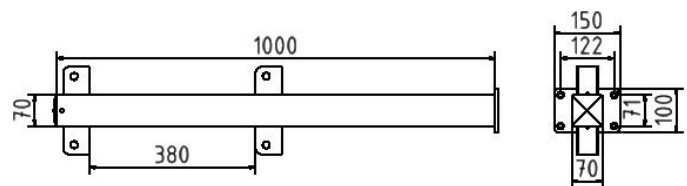
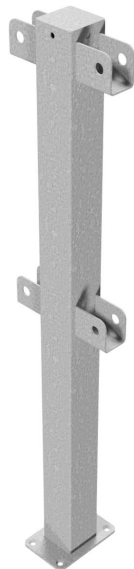


**Artikelnummer/Itemnumber: 4271P**

**Tarifnummer Export: 73269098 | Frachtkategorie: A**

Schutzgeländer Stahlrohr 70 x70 mm, Standpfosten für Dübelbefestigung, Mittelpfosten für Ober- und Knieholm, feuerverzinkt

Protective railing Steel tube 70 x 70 mm, Fixed post to be fixed by plugs, Middle post for top and quarter-bent bar, hot-dip galvanized



## Artikelbeschreibung:

Schutzgeländer  
Stahlrohr 70 x70 mm  
mit Ober- und Knieholm  
Stahlrohr 60 x 40 mm,  
Höhe ca. 1000 mm  
Überflur, verschraubbar, Standpfosten  
für Dübelbefestigung, Mittelpfosten für Ober- und  
Knieholm, feuerverzinkt

## Verwendungszweck:

Zum Sperren, Sichern und Schützen von Bereichen.

## Technische Daten:

Gewicht: 7,00 kg/St  
Material:  
S235 JR

Oberfläche:  
Feuerverzinkung nach DIN ISO 1461

## item description:

Protective railing  
Steel tube 70 x 70 mm  
with top and quarter-bent bar  
Steel tube 60 x 40 mm,  
Height approx. 1000 mm  
above ground, assembled with bolts, Fixed post  
to be fixed by plugs, Middle post for top and quarter-bent  
bar, hot-dip galvanized

## designated purpose:

For stopping, and securing or saving of areas.

## technical specifications:

weight: 7,00 kg/pc  
material:  
S235 JR

surface:  
hot dipped galvanized acc. to DIN ISO 1461

\*Alle Angaben sind Richtwerte (teilweise mit branchenüblichen Rundungen zum besseren Verständnis) und dienen lediglich zum Produktverständnis, nicht aber als Basis zum Bau von Zubehörteilen, Lagergestellen, Adaptierungen, Kombinationsprodukten oä. Alle Angaben sind ohne Gewähr, für evtl. Fehler und resultierende Folgen übernehmen wir keine Verantwortung.

\*All data are approximate values (partly with industry-standard rounding for better understanding) and serve only for product understanding, but not as a basis for the design of accessories, storage solutions, adaptations, combination products or the like. All information is without guarantee, for possible errors and resulting consequences we assume no responsibility.